

Den Sender von Linksgas auf Rechtsgas umbauen

Den Sender auf Rechtsgas programmieren

Wechseln Sie in den Programmiermodus, indem Sie die Tasten UP und DOWN gleichzeitig gedrückt halten und den Sender einschalten. Auf der Anzeige erscheint folgendes:



Sie befinden sich nun im Programmiermodus. Mit den Tasten UP oder DOWN blättern Sie durch die Menüs S1 bis S3. Wechseln Sie in das Menü S2. Mit den Tasten INC oder DEC schalten Sie zwischen Rechtsgas (D1) und Linksgas (D2) um. Stellen Sie folgendes ein, um den Sender auf Rechtsgas umzuprogrammieren:



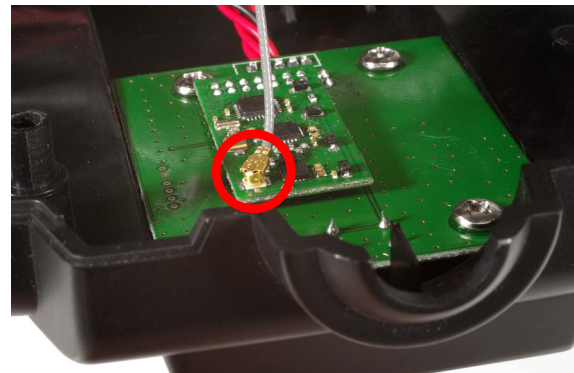
Halten Sie anschliessend die Tasten UP und DOWN, bis ein Piepen ertönt und die Spannungsanzeige erscheint, anschliessend schalten Sie den Sender aus.

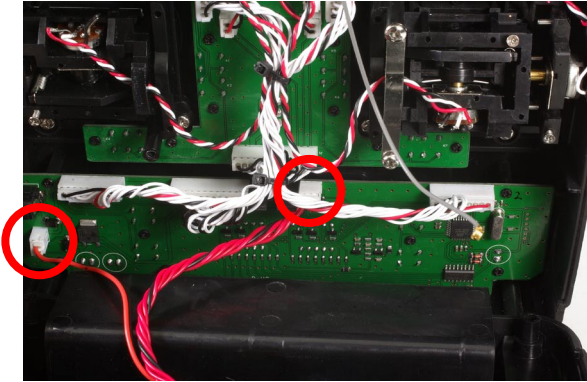
Den Sender öffnen

Lösen Sie die 4 Schrauben an den gezeigten Stellen:

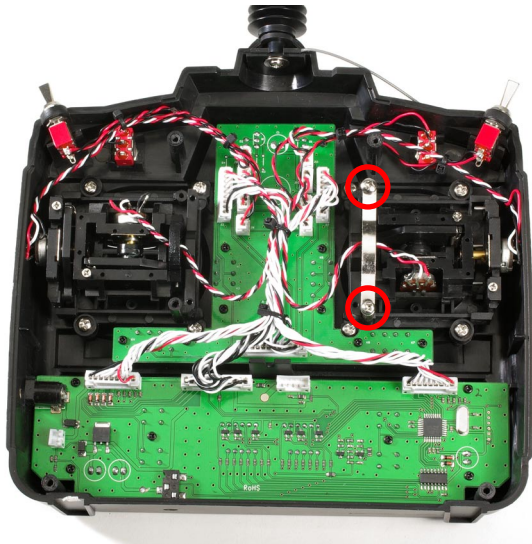


Anschliessend können Sie die Rückseite des Senders vorsichtig abnehmen. Lösen Sie die Stecker an den folgenden 3 markierten Stellen:



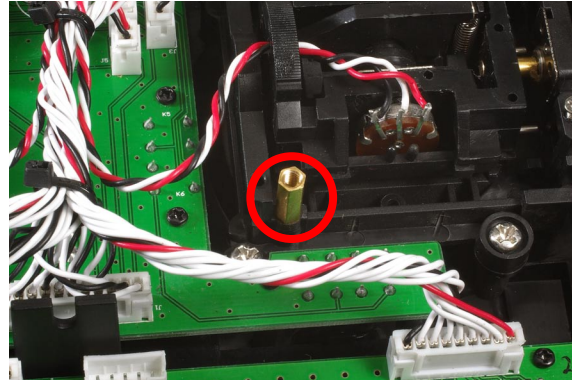


Jetzt können Sie die Rückseite der Fernsteuerung vollständig entfernen. Lösen Sie anschließend die 2 markierten Schrauben und nehmen die darunterliegende Metallbrücke ab:

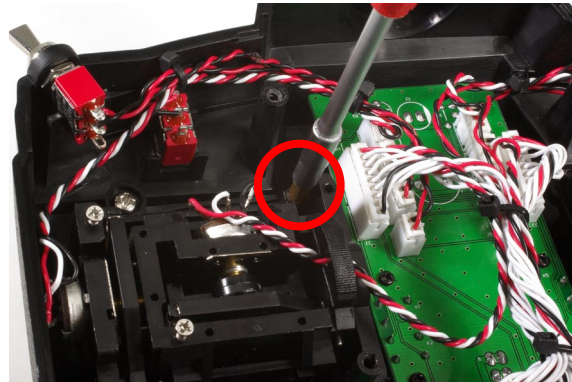


Die untere Schraube ist in einen Metallsockel geschraubt, welchen Sie ebenfalls entfernen

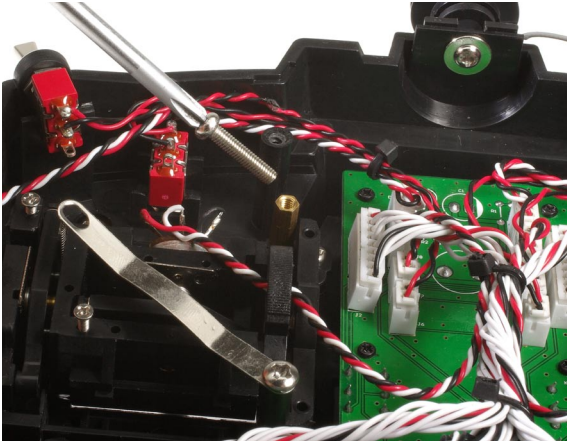
müssen. Tun Sie dies, indem Sie ihn mit einem Aussensechskant-Schraubendreher (Größe 4) herausrauben:



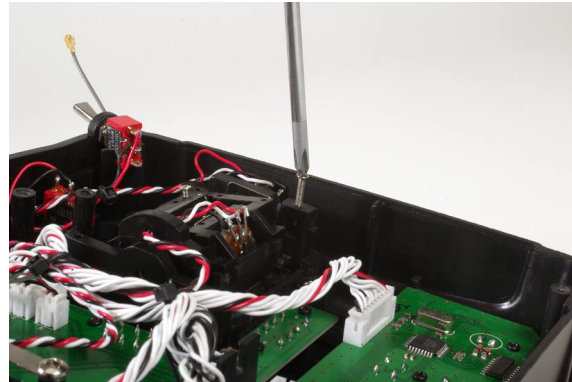
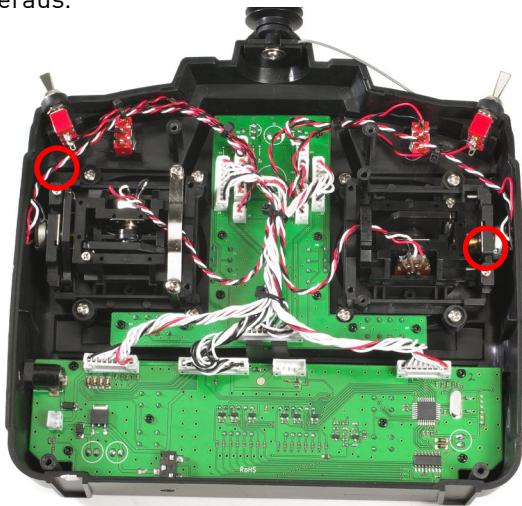
Schrauben Sie nun den Sockel an die entsprechende Stelle des rechten Steuerhebels:



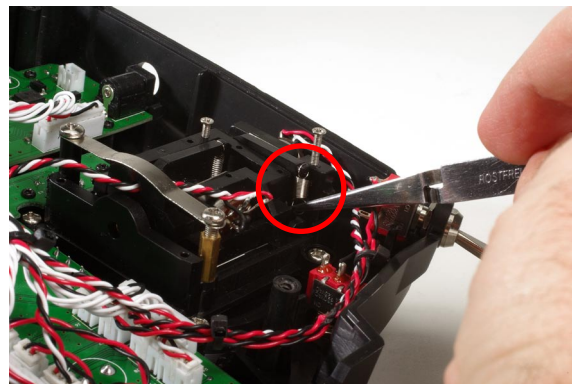
Die Metallbrücke kann nun am rechten Steuerhebel befestigt werden. Benutzen Sie dabei die kurze Schraube für das Plastikgewinde und die lange Schraube für den Metallsockel:



Jetzt lockern Sie die Schrauben an den markierten Stellen. Drehen Sie diese ca. 1 cm heraus.



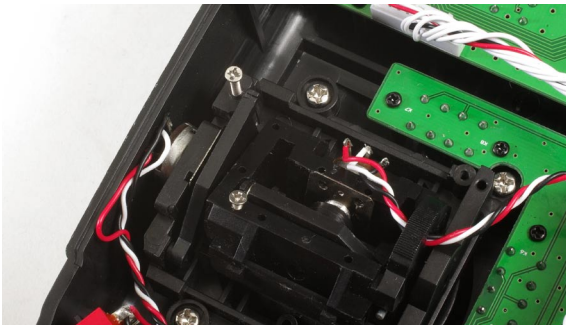
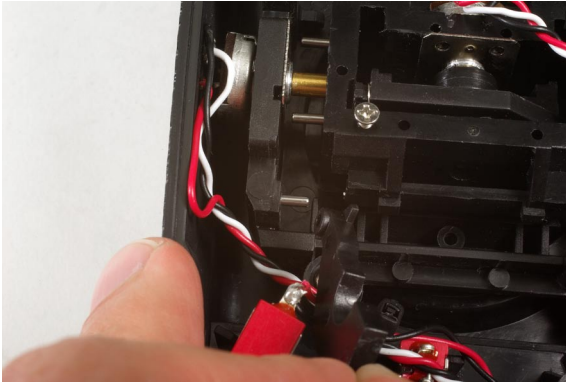
Die unten gezeigte Feder muss entfernt werden. Tun Sie dies am besten mit einer Pinzette:



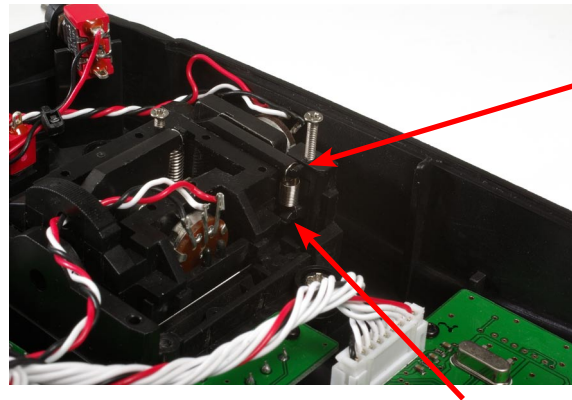
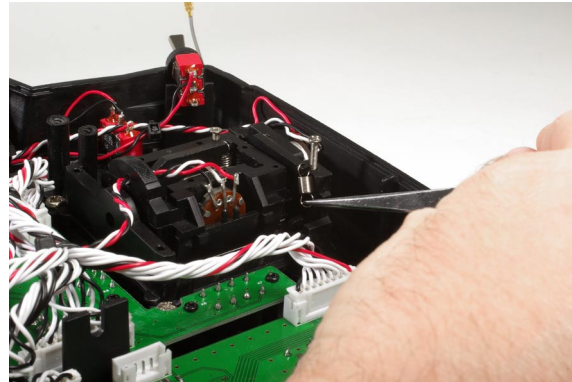
Die Feder setzt einen Hebel unter Spannung. Ist sie entfernt, können Sie ebenfalls den Hebel entfernen:



Bauen Sie den Hebel nun an die entsprechende Stelle des gegenüberliegenden Steuerhebels ein und legen Sie ihn um, so dass er auf der Steuerachse aufliegt:



Nun müssen Sie den ummontierten Hebel mit der Spiralfeder wieder unter Spannung setzen. Montieren Sie diese so, dass sie mit den 2 Ringen an Ober- und Unterseite an die entsprechenden Pins am Hebel und am Sendergehäuse angehängen wird. Diese Montage ist unter Umständen sehr fummelig!



Anschliessend müssen die Beiden Schrauben, welche Sie vor dem Wechseln des Hebels 1 cm herausgedreht haben, wieder reingeschraubt werden.

Nun ist der Umbau des Senders abgeschlossen. Befestigen Sie nun die 3 Stecker, welche Sie anfangs gelöst haben, wieder an den entsprechenden Stellen auf der Platine, legen Sie das Rückteil der Fernsteuerung richtig auf die Vorderseite und schrauben Sie die 4 Schrauben wieder in die entsprechenden Löcher an der Rückseite. Nun ist der Sender umgebaut und betriebsbereit.